

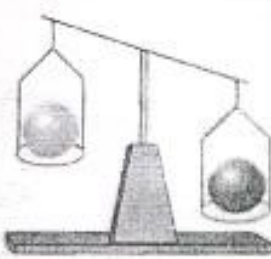
نام و نام خانوادگی: نام پدر: نام دبیر/آموزشگاه: محمدی / رسالت	مدیریت آموزش و پرورش شهرستان نجف آباد کارشناسی سنجش و ارزشیابی تحصیلی آموزشگاه رسالت	نام درس: علوم تجربی پایه: هفتم متوسطه صفحه: ۱	بندت امتحان: ۷۵ دقیقه تاریخ امتحان: ۹۳/۳/۷
---	--	---	---

خرداد ماه	سال تحصیلی: ۹۳-۹۲	نمره کتبی: <input type="text"/>	نمره شفاهی-عملی: <input type="text"/>	جمع یا حروف: <input type="text"/>
شماره دانش آموزی:	تعداد صفحه: ۳ صفحه	نام و نام خانوادگی مصحح:		امضا:

ردیف "سوالات"

۱ در جملات زیر جاهای خالی را با یکی از کلمات داخل پرانتز کامل کنید.  
 الف) اجسام ..... انرژی تابشی بیشتری را جذب می کنند (براق - شفاف - تیره)  
 ب) اگر ویتامین ..... به اندازه کافی نباشد استخوان ها به اندازه کافی کلسیم جذب نمی کنند (C-B-D)  
 ج) تولید سوخت هسته ای نمونه ای از ..... می باشد ( فناوری - علم - اندازه گیری)  
 د) در میکروفون انرژی صوتی به انرژی ..... تبدیل می شود. (حرکتی - الکتریکی - نوری)

۲ در شکل مقابل اگر دو گوی با حجم یکسانی داشته باشیم:  
 الف) کدام گوی سنگین تر است؟  
 ب) کدام گوی چگالی بیشتری دارد؟ چرا؟



۳ جملات صحیح و غلط را مشخص کنید.  
 الف) ذره سازنده عنصرهای فلزی فقط اتم می باشد.  
 ب) در یک اتم تعداد پروتون ها و نوترون ها با هم برابر است.  
 ج) اگر حجم مساوی از چند ماده جامد مایع و گاز را به یک اندازه گرم کنیم، میزان انبساط جامدات از همه بیشتر است.

غلط	صحیح

۴ در مورد ویژگی های ماده جدول زیر را کامل کنید.

تصویر ویژگی			
نام ویژگی	.....	رسانای الکتریکی	رسانای گرمایی
مثال	شیشه چکش خوار نیست	.....	آهن و مس

۵ گزینه صحیح را انتخاب کنید:  
 الف) استفاده همزمان از فولاد و ..... سبب استحکام ساختمان ها در برابر حوادث طبیعی مانند زلزله می شود.  
 ب) تبدیل ظروف فلزی خراب به حالت شمس آن فلز را ..... می گویند.

(a) سیمان       (b) بتن       (c) خاک رس       (d) سنگ آهک  
 (a) بازیافت       (b) مصرف دوباره       (c) کاهش مصرف       (d) مصرف بهینه



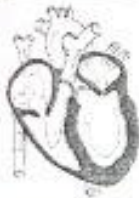
در مورد سلول های خون و کار آن جدول زیر را کامل کنید.

۰/۷۵

نوع سلول	کار
.....	انتقال گازهای تنفسی
گلبول سفید	.....
.....	دخالت در انعقاد خون

۱۴

۰/۷۵



در مورد «قلب» به سوالات زیر پاسخ دهید:

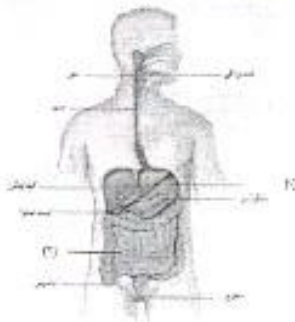
الف) دریچه سه لختی و بطن چپ را روی شکل مشخص کنید.  
ب) رگی که خون دارای کربن دی اکسید را از قلب وارد شش ها می کند چه نام دارد؟

۱۵

با توجه به شکل پاسخ دهید :

الف) شکل، چه دستگاهی را در بدن نشان می دهد؟  
ب) قسمت های مشخص شده را روی شکل نامگذاری کنید.

۰/۷۵

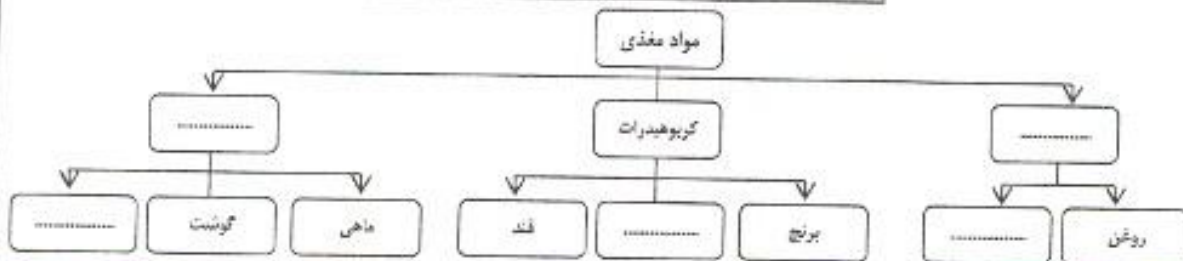


۱۶

با استفاده از کلمات داده شده، نقش مفهومی زیر را کامل کنید :

کوه\_ تخم مرغ\_ پروتئین\_ چربی\_ سیب زمینی

۱/۲۵



۱۷

در مورد دستگاه دفع ادرار، جملاتی در زیر نوشته شده است. برای هر جمله ، کلمه مناسب را از بین کلمه های داده شده انتخاب کنید و در جای خالی بنویسید.

نای، میزنای، لگنچه، نفرون، میزراه

۰/۵

۱۸

الف) لوله های پیچ در پیچ که کار تصفیه خون را انجام می دهند. ....  
ب) لوله هایی که ادرار را از کلیه به مثانه می برند. ....

شکل، مدلی از قفسه سینه انسان را نشان می دهد .

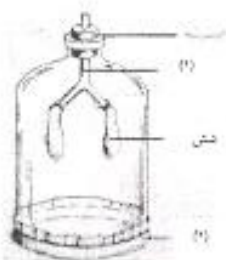
الف) قسمت های مشخص شده را نامگذاری کنید

۱.

۲.

ب) وقتی پرده پلاستیکی به سمت بالا فشار داده می شود، بادکنکها خالی می شوند.  
در این حال کدام وضعیت تنفس نشان داده می شود؟

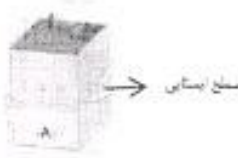
۰/۷۵



۱۹

**در شکل مقابل :**

الف) به جای حرف (A) کلمه مناسب بنویسید.  
ب) عمق چاه را روی شکل نشان دهید.



۰/۵

۷

سیبی به جرم ۲۰۰ گرم از شاخه درخت به ارتفاع ۱/۵ متر آویزان است.

الف) میزان انرژی پتانسیل گرانشی سیب را حساب کنید.

ب) اگر مقدار انرژی موجود در این سیب ۲/۴ کیلوژول بر گرم باشد با خوردن این سیب چه مقدار انرژی در بدن ما آزاد می شود؟

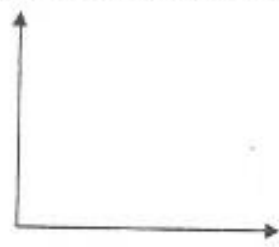
۱/۵

۸

**در جدول مقابل :**

درصد مصرف سوخت های فسیلی در کل جهان در سال ۱۳۹۰ نوشته شده است. نمودار ستونی مربوط به آن را رسم کنید.

سوخت فسیلی	درصد
نفت	۳۸٪
ذغال سنگ	۲۳٪
گاز	۲۲٪



۰/۷۵

۹

**به سوالات زیر پاسخ کوتاه دهید :**

الف) یکی از منابع انرژی است که منبع اصلی آن خورشید نیست.

ب) در صفحه های خورشیدی چند درصد انرژی نورانی خورشید به انرژی الکتریکی تبدیل می شود؟

ج) یکی از بهترین منابع انرژی مناسب برای مناطق روستایی را نام ببرید.

۰/۷۵

۱۰

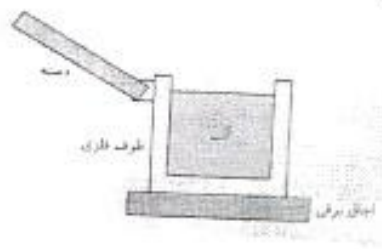
**شکل مقابل ظرفی را نشان می دهد که روی یک اجاق برقی قرار دارد :**

الف) چرا پس از مدتی آب گرم می شود؟

ب) گرما به چه روشی به آب منتقل می شود؟

ج) آب درون ظرف به چه روشی گرما را منتقل می کند؟

د) دسته ظرف باید از چه جنسی ساخته شود؟ چرا؟



۱/۵

۱۱

**کلمات ستون «الف» را به عبارات ستون «ب» ربط دهید.**

الف	ب
<input type="checkbox"/> ریبوزوم	a) بخش تولید انرژی در سلول
<input type="checkbox"/> پروکاریوت	b) پروتئین سازی را بر عهده دارد
<input type="checkbox"/> میتوکندری	c) سلولی که هسته آن غشاء پوشاننده ندارد
<input type="checkbox"/> دستگاه گلژی	d) کار بسته بندی و ترشح مواد را انجام می دهد
	e) سلولی که هسته مشخص همراه با غشاء پوشاننده دارد

۱

۱۲

**در نمودار سازمان بندی بدن انسان، در جای خالی کلمه مناسب بنویسید.**



۰/۲۵

۱۳