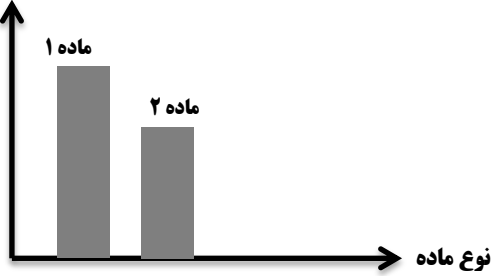
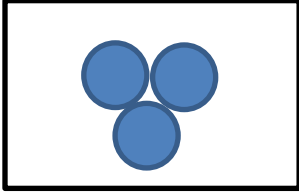
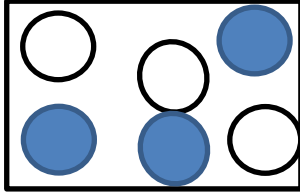
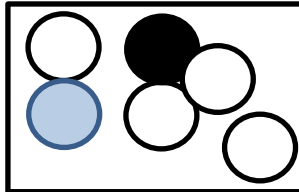
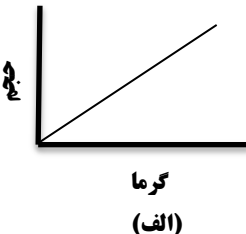
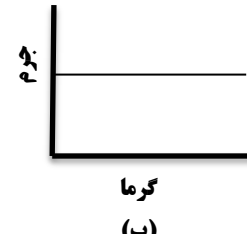
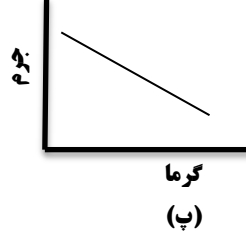


محل مهر آموزشگاه	تاریخ: .../۱۰/۹۳ زمان: ۷۰ دقیقه نام دبیر: آقای پادروند تعداد صفحه: ۳ علوم تجربی نوبت اول	 سازمان آموزش و پرورش استان لرستان اداره آموزش و پرورش شهرستان چگنی آموزشگاه شهید آوینی چم دانه	نام: نام خانوادگی: نام پدر: کلاس: هفتم (اول متوسطه) سال تحصیلی: ۹۴-۹۳
------------------	--	--	---

بارم	سوالات	ردیف
۰/۵	<p>کدام یک از مواد زیر در آب حل می شوند؟            اتانول - نفت - جوهر نمک - گوگرد</p>	۱
۱	<p>جرم ۵ سانتی متر مکعب آب چند گرم است؟ (چگالی آب <math>1 \text{ g/cm}^3</math>) توجه!! ذکر فرمول الزامی است.</p>	۲
۱	<p>اتم های ماده A دارای جنبش و فاصله مولکولی بسیار کم هستند. آن را گرم کرده ایم. پس از گرم شدن جنبش مولکولی این ماده به شدت زیاد شده و ربایش مولکولی آن به <u>کمترین حد ممکن</u> رسیده است.            الف- این ماده در ابتدا دارای کدام حالت (جامد، مایع یا گاز) بوده است؟            ب- پس از گرم کردن به کدام حالت در آمده است؟</p> <p>میزان انبساط</p>	۳
۰/۵	<p>نمودار انبساط دو ماده ی ۱ و ۲ در اثر گرما به شکل زیر است.            کدامیک مربوط به حالت مایع و کدام یک گاز است؟ چرا؟</p> 	۴
۰/۷۵	<p>کدام تصویر زیر یک ترکیب ، مخلوط و یا عنصر را نشان می دهد؟</p> <div style="display: flex; justify-content: space-around; align-items: center;"> <div style="text-align: center;">  <p>پ</p> </div> <div style="text-align: center;">  <p>ب</p> </div> <div style="text-align: center;">  <p>الف</p> </div> </div> <p>ادامه سوالات در صفحه بعد</p> <p style="text-align: center;">-۱-</p>	۵

۱/۵	<p>۷ جسم جامد A را گرم کرده ایم. نمودار تغییرات حجم آن بر حسب گرما مطابق شکل الف است. نمودار را تفسیر کنید. اگر بخواهید نمودار تغییر جرم آنرا بر حسب گرما رسم کنید کدام شکل (ب یا پ) را انتخاب می کنید؟ چرا؟</p> <div style="display: flex; justify-content: space-around; align-items: flex-start;"> <div style="text-align: center;">  <p>گرما (الف)</p> </div> <div style="text-align: center;">  <p>گرما (ب)</p> </div> <div style="text-align: center;">  <p>گرما (پ)</p> </div> </div>	۷
۰/۵	<p>۸ در هر کدام از وسایل زیر چه ویژگی جسم مورد توجه سازنده بوده است؟ الف- طلای زینتی..... ب- عدسی عینک.....</p>	۸
۱	<p>۹ تگرگ چگونه تشکیل می شود؟</p>	۹
۰/۵	<p>۱۰ دو مورد از ویژگی فلزها را نام ببرید.</p>	۱۰
۱	<p>۱۱ از مخلوط کردن دو یا چند فلز..... ایجاد می شود. (آلیاژ - بتن - ماسه) به امواج ناشی از زلزله های زیر دریایی..... می گویند. (مد - جزر - سونامی)</p>	۱۱
۰/۲۵	<p>۱۲ در جای خالی کلمه مناسب بگذارید.</p> <div style="display: flex; justify-content: space-around; align-items: center;"> <div style="text-align: center;"> <p>کربن + آهن → <span style="border: 1px solid black; padding: 5px 20px;"> </span></p> <p>الف</p> </div> <div style="text-align: center;"> <p>آهن + <span style="border: 1px solid black; padding: 5px 20px;"> </span> → فولاد زنگ نزن</p> <p>ب</p> </div> </div>	۱۲
۱	<p>۱۳ به سوالات زیر پاسخ دهید:</p> <p>الف- اولین مرحله استخراج آهن چیست؟</p> <p>ب- چگونه اکسیژن را از سنگ معدن آهن جدا می کنند؟</p> <p>ج- آیا از آهن مذاب به دست آمده می توان برای ساخت تیر آهن استفاده کرد؟ چرا؟</p> <p style="text-align: center;">-۲-</p> <p style="text-align: center;">ادامه سوالات در صفحه بعد</p>	۱۳

۱۴

جدول زیر میانگین بارش در سه شهر اصفهان، بندر انزلی و تهران را نشان می دهد.

نام شهر	اصفهان	بندر انزلی	تهران
میانگین بارش (میلی متر)	۱۱۲	۱۶۷۵	۲۷۳
رطوبت نسبی در بهمن	%۳۳	%۸۷	%۸۹

علت اختلاف زیاد بارندگی در بندر انزلی با دو شهر آبادان و اصفهان چیست؟

۰/۵

۱۵

چرا مسیر بعضی از رودخانه ها مستقیم است؟

۱

۱۶

علت ایجاد ساحل صخره ای چیست؟

۰/۷۵

۱۷

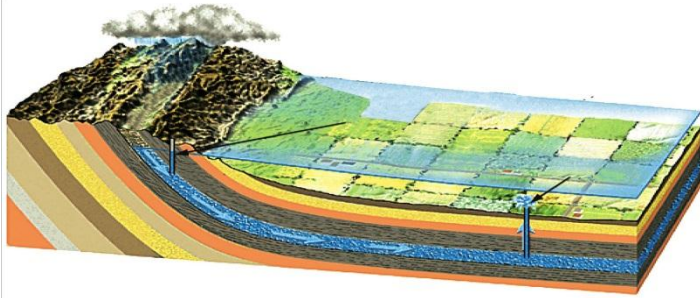
شکل زیر یک ، آب زیر زمینی بین دو لایه نفوذ نا پذیر را

نشان می دهد.

الف- نام این سفره چیست؟

ب- اگر لایه بالایی نفوذ پذیر باشد، این سفره در چه نواحی

ایجاد خواهد شد؟



۰/۷۵

۱۸

در کدامیک از رسوبات زیر امکان ایجاد آب زیرزمینی وجود دارد؟ توضیح دهید.



الف



ب

۱۹

بطور خلاصه بنویسید کدام نیرو ها کار انجام نمی دهند؟

۱

-۳-

پیامبر اسلام (ص) می فرمایند: هر چیزی راهی دارد و راه بهشت دانش است.